

# Электропневматический преобразователь

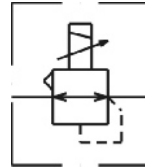
## EIT1000/2000/4000

Предназначен для преобразования электрического управляющего сигнала в пропорциональное по величине давление на выходе

Три различных диапазона выходного давления

Диапазон расходов: 40 ~ 5000 норм.л./мин

Возможность двухпроводного подключения 4 ~ 20 мА, без дополнительного источника питания



### Технические характеристики

Модель	EIT1010	EIT2010	EIT2030	EIT2050	EIT4050
Диапазон давлений на входе (МПа)	0.14 ~ 0.20		0.55 ~ 0.70	0.95 ~ 0.99	
Диапазон регулирования (МПа)	0.005 ~ 0.10		0.005 ~ 0.50		0.005 ~ 0.90
Диапазон расходов (норм. л/мин)	40	800			5 000
Расход воздуха на собств. нужды (норм. л/мин)	3	4	11.5	16	
Рабочая среда	Сжатый воздух, отфильтрованный 0.3 мкм, содержание масла не более 1 мг/м <sup>3</sup> <sup>1)</sup>				
Диапазон рабочих температур (°С)	0 ~ 50				
Входной сигнал <sup>2)</sup>	Управление по току (2-хпроводное подключение)		4 ~ 20 мА DC		
	Управление по напряжению (3-хпроводное подключение)		0 ~ 10 V DC (входной ток < 2 мА)		
Напряжение питания <sup>3)</sup>	24 ± 0.5 VDC, потребление тока < 11 мА				
Входное сопротивление	Управление по току		500 Ом (при 20 мА)		
	Управление по напряжению		30 кОм		
Выходное сопротивление цепи индикации давления	10 кОм				
Линейность	±1% (от полного диапазона регулирования)				
Гистерезис	±0.5% (от полного диапазона регулирования)				
Воспроизводимость	±0.5% (от полного диапазона регулирования)				
Влияние температуры	±0.12% (от полного диапазона регулирования)				
Присоединительная резьба <sup>4)</sup>	Вход и выход	G 1/8"	G 3/8"		G 1/2"
	Выпуск		G 1/4"		
	Манометр	G 1/8"			
Степень защиты	IP54				
Вес (кг)	0.34	0.40			0.73

<sup>1)</sup> Перед преобразователем рекомендуется устанавливать вместе с фильтром серии EAF также микрофильтр серии EAFM/EAM. Если необходимо, установите маслораспылитель на выходе преобразователя.

<sup>2)</sup> Другие типы входного сигнала (по току 0 ~ 20 мА или по напряжению 0 ~ 5 В) по запросу.

<sup>3)</sup> Только для управления по напряжению (трехпроводное подключение)

<sup>4)</sup> Другие типы резьбы (Rc, NPT, NPTF) по запросу.

### Номер для заказа

Модель	Диапазон регулирования (МПа)	Тип входного сигнала	
		По току 4 ~ 20 мА	По напряжению 0 ~ 10 V
EIT1000	0.005 ~ 0.1	EIT1010-F01B	EIT1010-F31B-X25
EIT2000	0.005 ~ 0.1	EIT2010-F03B	EIT2010-F33B-X25
	0.005 ~ 0.5	EIT2030-F03B	EIT2030-F33B-X25
	0.005 ~ 0.9	EIT2050-F03B	EIT2050-F33B-X25
EIT4000	0.005 ~ 0.9	EIT4050-F04B	EIT4050-F34B-X25

### Принадлежности (заказываются отдельно)

Модель	EIT1000	EIT2000	EIT4000
Манометр (0 ~ 1 МПа)	G33-10-01-X101	K8-10-40	
Пневмоглушитель <sup>1)</sup>	AN103-01	AN200-02	AN400-04

<sup>1)</sup> Для установки в выпускном порту.

В комплект поставки входят DIN-разъем и крепежный угольник.

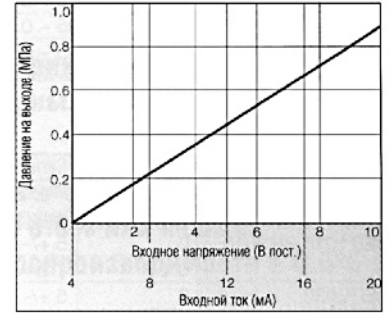
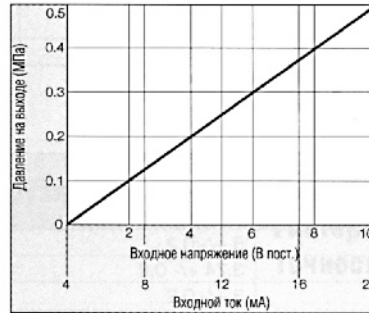
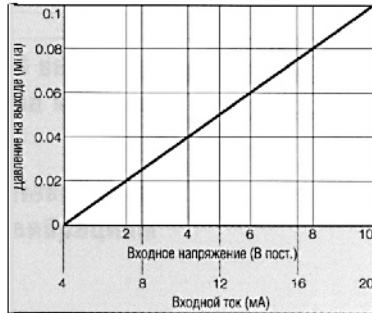
## Характеристики

IT1010

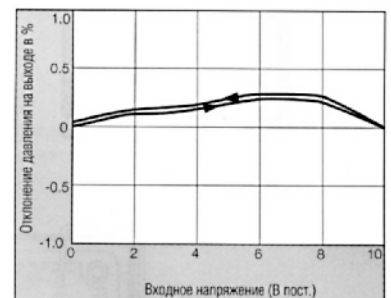
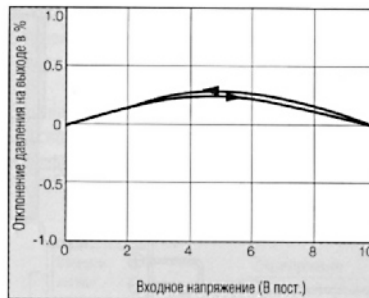
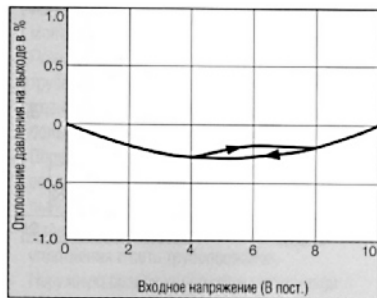
IT2030

IT4050

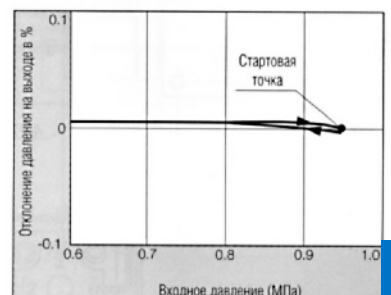
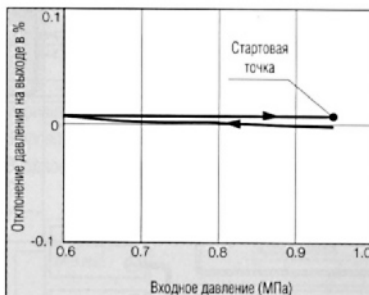
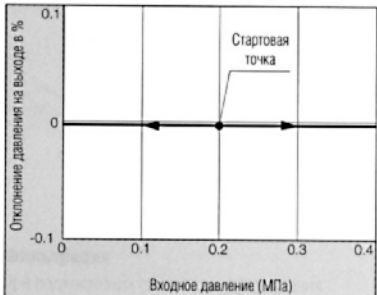
### Линейность



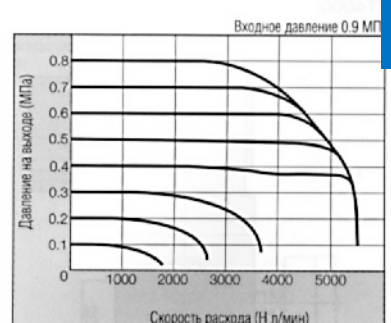
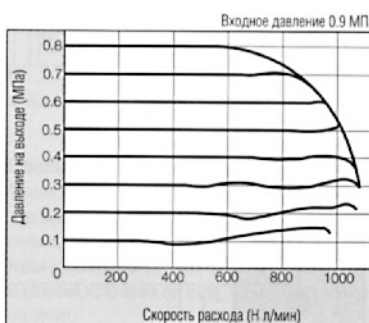
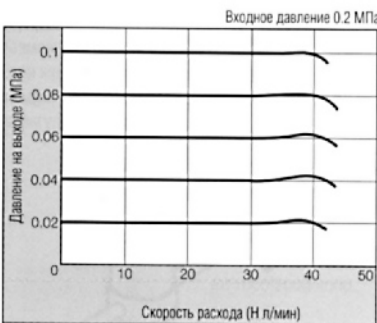
### Гистерезис



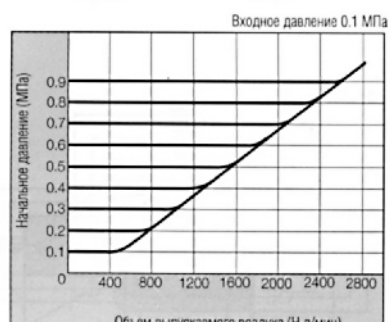
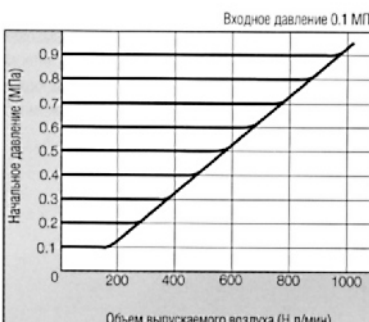
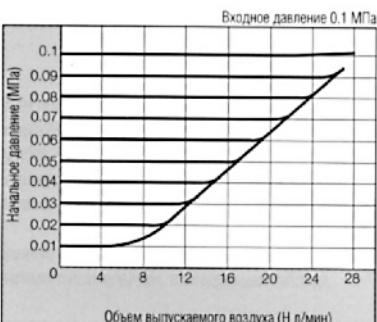
### Изменение давления



### Расход



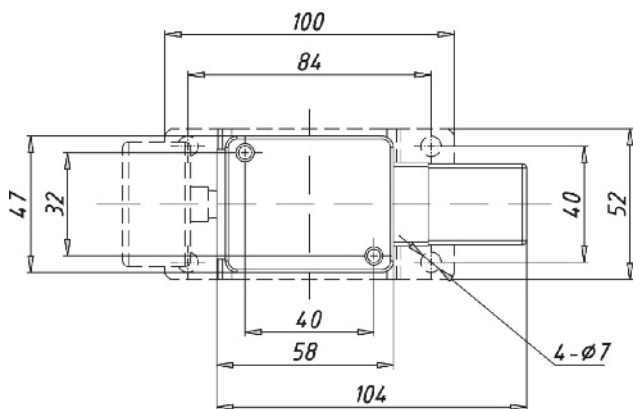
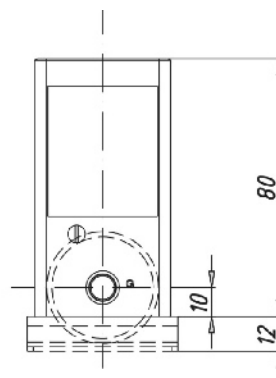
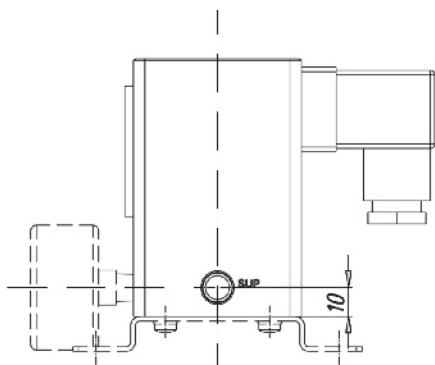
### Деаэрация (выпуск воздуха)



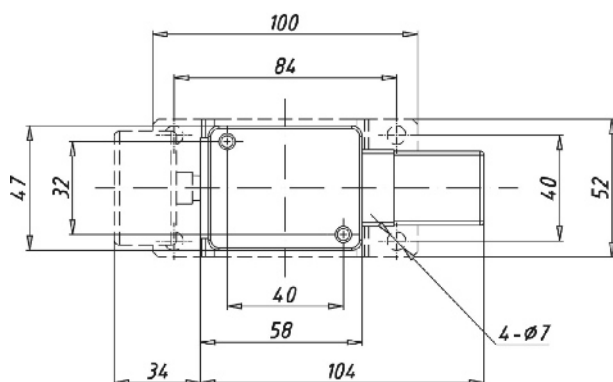
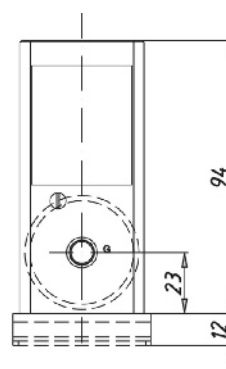
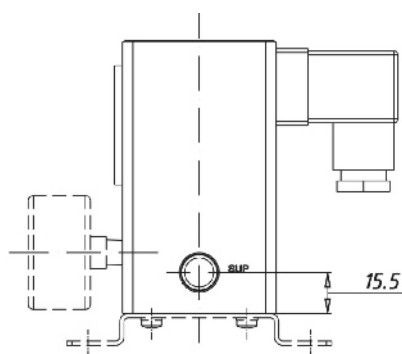
# Электропневматический преобразователь EIT1000/2000/4000

## Размеры

IT1000

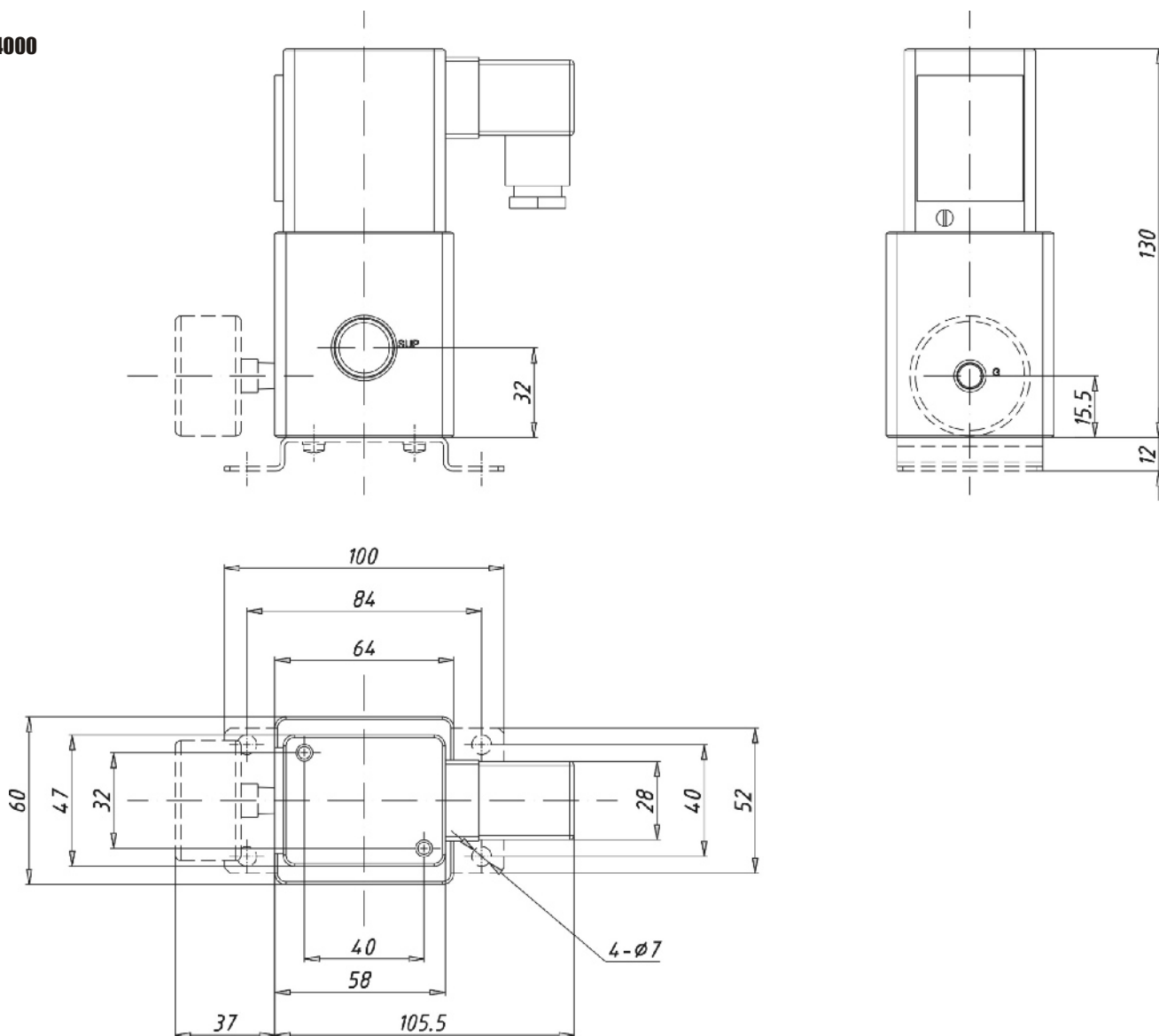


IT2000



## Размеры

IT4000



## Подключение прибора

### Фильтрация

1. Для нормальной работы преобразователя необходимо на входе установить микрофильтр серии EAFM/EAM.
2. Если необходимо распыление масла, установите маслораспылитель на выходе преобразователя.
3. Если необходимо, установите пневмоглушитель в выпускном порту преобразователя (см. таблицу принадлежностей).

### Электрическое подключение

Используйте четырехжильный экранированный кабель с площадью поперечного сечения жил  $0.5 \sim 1.5 \text{ мм}^2$ . Кабель необходимо заземлить либо на стороне источника входного сигнала, либо на регуляторе.

Устанавливайте регулятор в месте, защищенном от электрических помех.

Если это невозможно, используйте искрогаситель или экранирование.

Длина кабеля должна быть минимальной.