

# ДИНАМОМЕТРИЧЕСКИЙ ИНСТРУМЕНТ

---

Bahco представляет ассортимент высококачественного динамометрического инструмента используемого во всем мире в промышленном производстве, на сборочных линиях, в аэрокосмической индустрии и при обслуживании транспортных средств. Тщательно протестированный и сертифицированный динамометрический инструмент Bahco спроектирован и изготовлен для использования в самых сложных рабочих условиях.

## **Сертифицированный по высшему уровню.**

Весь динамометрический инструмент Bahco сертифицирован в соответствии с требованиями ISO 6789, гарантирующим их пользователям качественный и точный результат при работе в различных условиях.

Требования стандарта ISO 6789 для ручного динамометрического инструмента устанавливают:

- Точность инструмента должна быть в пределах от 20% до 100% от максимального крутящего момента ключа
- Допустимая перегрузка инструмента должна составлять 125% от максимального крутящего момента ключа
- Максимальный крутящий момент для различных размеров присоединительных квадратов
- Тестирование производится на 20%, 60% и 100% максимального крутящего момента ключа



# Содержание

---

ДИНАМОМЕТРИЧЕСКИЙ ИНСТРУМЕНТ

312-331



# ЭЛЕКТРОННЫЕ ДИНАМОМЕТРИЧЕСКИЕ КЛЮЧИ

**УНИВЕРСАЛЬНЫЙ.** Электронные динамометрические ключи Bahco могут использоваться в различных сферах, таких как автомобильная и аэрокосмическая индустрия, а также при промышленной сборке любого продукта.

**ГЕРМЕТИЧНЫЙ.** Динамометрические ключи Bahco серии IZO полностью защищены от попадания в них пыли, грязи и брызг. Это гарантирует точную, надежную и безопасную работу в любых, даже самых суровых, условиях.

**ОБРАТНАЯ СВЯЗЬ.** Динамометрический ключ производит три разных сигнала, при достижении требуемого момента затяжки: визуальный, звуковой и вибросигнал.

**ПРОЧНЫЙ.** Длительный срок службы, отсутствие движущихся и изнашивающихся деталей, прочная конструкция, прочный и надежный инструмент.



# ДИНАМОМЕТРИЧЕСКИЕ ОТВЕРТКИ ergo®

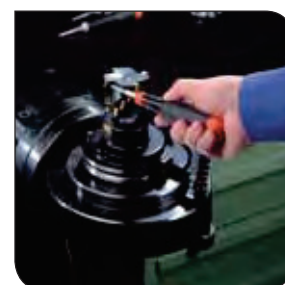
Динамометрические отвертки ERGO™ разрабатываются в соответствии с научно обоснованной программой 11 пунктов.

## Забота о самом главном для Вас!

В процессе работы динамометрическими отвертками ERGO™, рука подвергается минимальной нагрузке. Одновременно с этим вы

не рискуете превысить требуемое для затяжки усилие и повредить крепеж.

Специально разработанные отвертки ERGO™ для регулировки режущих пластин на автоматических станках. Неправильно затянутые винты приводят к перекосу рабочих поверхностей, вследствие чего режущие пластины приходят в негодность в короткие сроки.



## ЦИФРОВОЙ ДИНАМОМЕТРИЧЕСКИЙ ТЕСТЕР

Цифровой динамометрический тестер Bahco является необходимым оборудованием, если Вы хотите быть уверенными в точности динамометрического инструмента между калибровками.

Цифровой динамометрический тестер это современное техническое приспособление с возможностью установки на стене, показывающий точное значение в режиме реального времени. Управление осуществляется через сенсорный ЖК-дисплей, а данные могут быть занесены в компьютер через USB соединение.

### ИСПОЛЬЗОВАНИЕ:

- При перегрузке динамометрического инструмента
- После ремонта динамометрического инструмента
- Если ненадлежащее использование могло его повредить
- В случае необходимости проверки точности динамометрического инструмента





## 7451/7851

### ДИНАМОМЕТРИЧЕСКИЕ КЛЮЧИ СО ШКАЛОЙ



- Динамометрический ключ со шкалой
- Точность:  $\pm 3\%$
- Неподвижная реверсивная головка
- 32 зубца / шаг  $11,25^\circ$
- ISO 6789

	 731415			 L mm	 Nm	 Nm	 g
7451-20	1845452	1	3/8"	355	2-20	1	900
7451-60	0124879	1	3/8"	415	10-60	5	1100
7451-100	1845469	1	3/8"	415	10-100	5	1100
7851-100	0124886	1	1/2"	415	10-100	5	1100
7851-200	1845476	1	1/2"	515	20-200	10	1300
7851-340	1845483	1	1/2"	515	70-340	20	1300

## 7455

### ДИНАМОМЕТРИЧЕСКИЕ КЛЮЧИ СО ШКАЛОЙ, МЕТАЛЛИЧЕСКАЯ РУКОЯТКА



- Динамометрический ключ
- Точность:  $\pm 4\%$  (затягивание)  $\pm 6\%$  (отпуск)
- Фиксированная реверсивная головка
- 32 зубца / шаг  $11,25^\circ$
- Двойная шкала, метрическая и дюймовая
- ISO 6789

	 731415			 Nm	 lb. ft	 lb. in	 L mm	 g
7455-5	0119639	1	1/4	1-5	.74-3.7	8.9-44.3	258	386
7455-15	0119646	1	3/8	3-15	2.2-11.1	26.5-132.8	258	409
7455-20	0125074	1	3/8	4-20	3-14.8	35.4-177	258	386
7455-25	0125081	1	3/8	5-25	3.7-18.4	44.3-221.3	286	431
7455-60	0125098	1	3/8	10-60	7.4-44.3	88.5-531	406	1135
7455-100	0125111	1	3/8	20-100	14.8-73.8	177-885	406	1135
7455-200	0125128	1	1/2	40-200	29.5-147.5	354-1770	483	1430
7455-300	0125104	1	1/2	60-300	44.3-221.3	531-2655	457	1453
7455-340	0125135	1	1/2	60-340	44.3-221.3	531-3009	620	1430
7455-500	0125142	1	3/4	100-500	73.8-368.8	885-4425	870	4676
7455-800	0125159	1	3/4	150-800	110.6-590	1328-7081	1067	5380
7455-1500	0125166	1	1"	300-1500	221.3-1106.4	2655-13275	1778	11395
7455-2500	0125173	1	1"	500-2500	368.8-1844	4425-22125	2756	22133



**7456**

## ДИНАМОМЕТРИЧЕСКИЕ КЛЮЧИ СО ШКАЛОЙ, МЕТАЛЛИЧЕСКАЯ РУКОЯТКА



- Динамометрический ключ
- Точность:  $\pm 4\%$  (затягивание)  $\pm 6\%$  (отпуск)
- Фиксированная реверсивная головка
- 32 зубца / шаг  $11.25^\circ$
- Двойная шкала, метрическая и дюймовая
- ISO 6789

7456-80LB	0119783	1	3/8	13.6-108.5	10-80	120-960	422	1135	

**8951-F-800**

## ДИНАМОМЕТРИЧЕСКИЙ КЛЮЧ



- Динамометрический ключ переламывающегося типа
- Точность:  $\pm 4\%$
- При достижении установленного момента ключ сгибается
- Реверсивная головка
- 48 зубьев / шаг  $7.5^\circ$
- ISO 6789

8951-F-800	0125456	1	3/4"	200-800	148-590	1770-7080	1090	6000	

**6852/7452/7852**

## ДИНАМОМЕТРИЧЕСКИЕ КЛЮЧИ С ПЕРЕНАСТРОЙКОЙ ВЕЛИЧИНЫ МОМЕНТА



- Механический динамометрический ключ
- Погрешность  $\pm 3\%$
- Сменная реверсивная насадка
- Возможность предустановки момента
- Соответствует стандартам: ISO 6789

6852-20	1845490	1	2-20	1	9x12	335	800
7452-100	1845506	1	10-100	5	9x12	380	900
7852-200	1845513	1	20-200	10	14x18	493	1300
7852-340	1845520	1	70-340	20	14x18	493	1300



## ДИНАМОМЕТРИЧЕСКИЙ ИНСТРУМЕНТ

### 8952F



### ДИНАМОМЕТРИЧЕСКИЙ КЛЮЧ СО ШКАЛОЙ ПОД СМЕННЫЕ НАСАДКИ

- Механический динамометрический ключ
- Точность:  $\pm 3\%$
- Сменная головка
- ISO 6789

8952F	731415	1	Nm	Nm	mm	mm	g
8952F	1808433	1	100-600	50	14x18	900	5.820

### 7452P/7852P



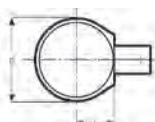
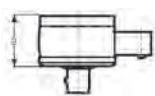
### ДИНАМОМЕТРИЧЕСКИЙ КЛЮЧ С ПЕРЕНАСТРОЙКОЙ ВЕЛИЧИНЫ МОМЕНТА

- Механический динамометрический ключ
- Точность:  $\pm 3\%$
- Сменная головка
- Фиксированная предварительная настройка, без шкалы
- Фиксированную настройку может выполнить как производитель\*, так и пользователь на подходящем оборудовании
- ISO 6789

\* При заказе, пожалуйста, указывайте величину крутящего момента Нм

	731415			mm	mm	B mm	H mm	g
7452P-50	3013583	1	3/8"	9x12	240	-	-	365
7452P-85	3013590	1	3/8"	9x12	320	-	-	450
7852P-200	3013606	1	1/2"	14x18	400	-	-	955

### 6852/7452/7852/8952 -1



### НАСАДКА С РЕВЕРСИВНЫМ ХРАПОВИКОМ

- Сменная реверсивная головка
- Высококачественная легированная сталь
- Кованая, хромоникелевое покрытие

	731415			mm	L mm	B mm	H mm	g
6852-1	1827519	1	1/4"	9x12	20	36	21,0	65
7452-1	1703646	1	3/8"	9x12	20	36	21,0	75
7852-1	1703998	1	1/2"	14x18	25	38	22,5	200
8952-1	1815493	1	3/4"	14x18	33	64	33,0	770



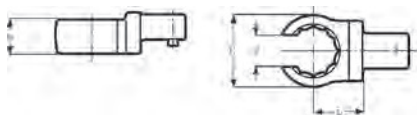


## 7452-9

### НАСАДКА НАКИДНАЯ С РАЗРЕЗОМ



- Насадка накидная с разрезом, установочный размер 9x12 мм
- Высококачественная легированная сталь
- Кованая, хромоникелевое покрытие



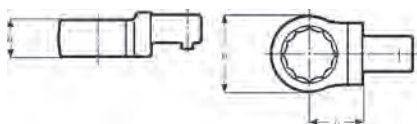
	 731415		 mm	 mm	L mm	B mm	H mm	W mm	 g
7452-9-10	1707125	1	10	9x12	15	21.5	11.0	7.1	40
7452-9-11	1707392	1	11	9x12	15	22.5	11.0	8.6	40
7452-9-12	1707477	1	12	9x12	15	23.5	11.0	9.0	40
7452-9-13	1707552	1	13	9x12	15	24.5	11.0	10.0	40
7452-9-14	1707637	1	14	9x12	15	27.0	12.0	11.0	50
7452-9-16	1848590	1	16	9x12	15	30.0	12.0	13.0	55
7452-9-17	1708870	1	17	9x12	15	30.0	12.0	14.0	65
7452-9-18	1708955	1	18	9x12	15	32.5	14.5	14.9	65
7452-9-19	1709099	1	19	9x12	15	33.5	14.5	15.8	65

## 7452-8

### НАСАДКА НАКИДНАЯ



- Насадка накидная, установочный размер 9x12 мм
- Высококачественная легированная сталь
- Кованая, хромоникелевое покрытие



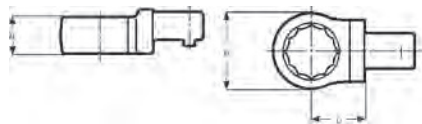
	 731415		 mm	 mm	L mm	B mm	H mm	 g
7452-8-7	1706234	1	7	9x12	15	12.2	8	30
7452-8-8	1706319	1	8	9x12	15	13.5	8	30
7452-8-10	1706586	1	10	9x12	15	16.3	9	30
7452-8-11	1706661	1	11	9x12	15	17.5	9	30
7452-8-12	1706746	1	12	9x12	15	18.5	9	35
7452-8-13	1706821	1	13	9x12	15	20.5	11	35
7452-8-14	1707040	1	14	9x12	15	22.0	11	40
7452-8-15	1708443	1	15	9x12	15	23.3	11	40
7452-8-17	1708528	1	17	9x12	15	26.0	11	40
7452-8-19	1708795	1	19	9x12	15	29.0	11	40





## 7852-8

### НАСАДКА НАКИДНАЯ

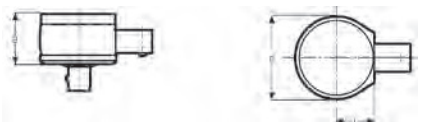


- Насадка накидная, установочный размер 14x18 мм
- Высококачественная легированная сталь
- Кованая, хромоникелевое покрытие

	 731415		 mm	 mm	L mm	B mm	H mm	 g
7852-8-13	1710347	1	13	14x18	25	20.5	11	120
7852-8-14	1710422	1	14	14x18	25	22.0	11	120
7852-8-15	1710699	1	15	14x18	25	23.3	11	115
7852-8-17	1710774	1	17	14x18	25	26.0	11	125
7852-8-19	1710859	1	19	14x18	25	29.0	11	125
7852-8-22	1713362	1	22	14x18	25	33.3	15	140
7852-8-24	1710934	1	24	14x18	25	36.0	15	140
7852-8-27	1711078	1	27	14x18	25	40.0	17	150
7852-8-30	1808716	1	30	14x18	25	45.0	19	160
7852-8-32	1808723	1	32	14x18	25	47.5	19	165

## 8952-3

### ПЕРЕХОДНИК 3/4"



- 3/4" насадка, квадратный привод
- Максимально допустимый крутящий момент - 650 Нм
- Высококачественная легированная сталь
- Хромоникелевое покрытие

	 731415		 mm	 mm	L mm	B mm	H mm	 g
8952-3	1848644	1	3/4"	14x18	66	28	24	249

## 7452-10

### СВАРОЧНАЯ НАСАДКА



- Вставка для сварки, 9x12 мм
- Высококачественная легированная сталь
- Оксидированная

	 731415		 mm	L mm	B mm	H mm	 g
7452-10	1848736	1	9x12	8	14	14.5	30



## 7852-10

### СВАРОЧНАЯ НАСАДКА

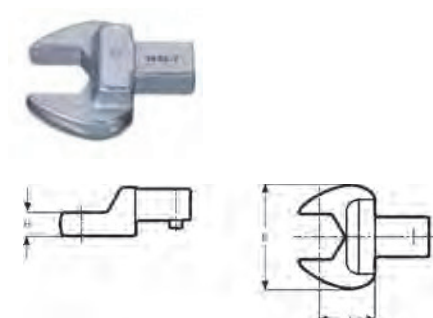


- Вставка для сварки, 14x18 мм
- Высококачественная легированная сталь
- Оксидированная







				L	B	H	
7852-10	731415	1	mm	mm	mm	mm	g
7852-10	1848743	1	14x18	12	25	21.5	98

## 7452-7

### НАСАДКА РОЖКОВАЯ



- Насадка рожковая, установочный размер 9x12 мм
- Высококачественная легированная сталь
- Кованая, хромоникелевое покрытие

	 731415		 mm	 mm	L mm	B mm	H mm	 g
7452-7-7	1713010	1	7	9x12	15	22	5.0	35
7452-7-8	1713287	1	8	9x12	15	22	5.0	35
7452-7-9	1705770	1	9	9x12	15	25	5.5	35
7452-7-10	1705855	1	10	9x12	15	25	5.5	40
7452-7-11	1705930	1	11	9x12	15	25	5.5	30
7452-7-13	1706074	1	13	9x12	16	30	7.0	35
7452-7-14	1706159	1	14	9x12	17	35	8.0	40
7452-7-15	1707989	1	15	9x12	17	35	8.0	40
7452-7-16	1708016	1	16	9x12	17	38	8.5	45
7452-7-17	1708283	1	17	9x12	20	38	8.5	60
7452-7-18	1839321	1	18	9x12	20	42	9.0	70
7452-7-19	1708368	1	19	9x12	20	42	9.0	70